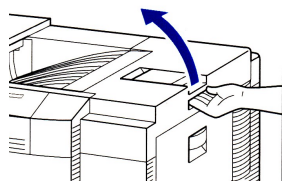
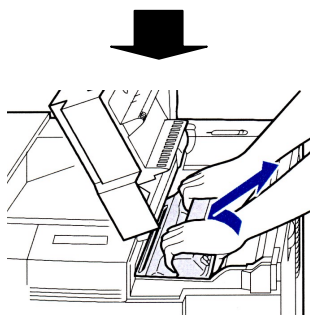


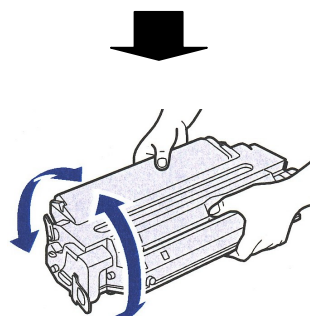
取扱説明書



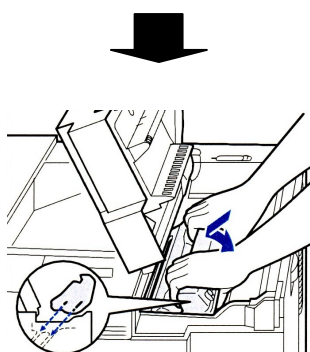
1. 上カバーを開けます。



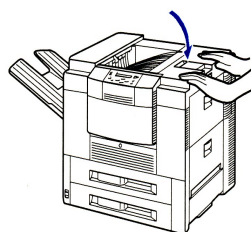
2. 使用済みのトナーカートリッジを取り出します。



3. 新しいトナーカートリッジを袋から取り出し、図のように持ち、ゆっくりと5～6回振って内部のトナーを均一に なります。(トナーがこぼれないように 注意して振って下さい)



4. トナーカートリッジを両手で持ち、トナーカートリッジ両側の突起を本体 内側のトナーカートリッジガイドに合わせて奥に当たるまで押し込んだら、下に降ろします。(きっちりと入っていないと印字不良の原因となります)



5. 上カバーを閉じます。(上カバーを両手で、カチッと音がするまでしっかり閉じて下さい)

注意: 使用できない用紙(紙詰まりやプリンタ本体の故障、トラブルを防ぐため、下記の用紙はお使いにならないで下さい)

- ・厚すぎる用紙、薄すぎる用紙
- ・表面が粗い用紙、つるつるしすぎている用紙
- ・裏紙が簡単にはがれてしまうラベル用紙