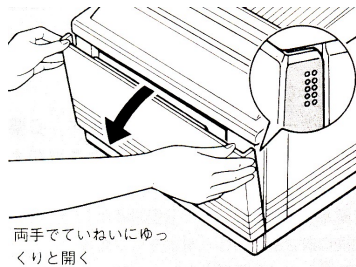
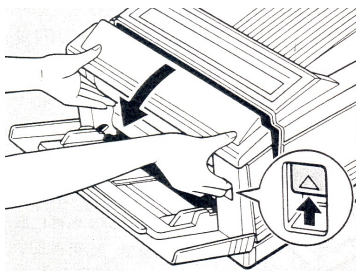


取扱説明書

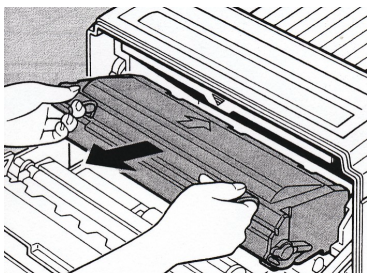
1. 給紙トレイを開きます。



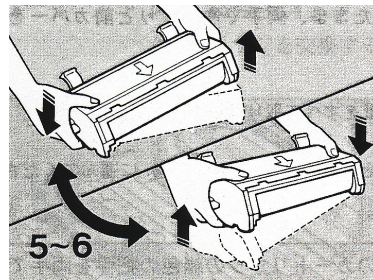
2. 開閉レバーを押し上げたまま、
両手でゆっくりと前カバーを開け
ます。



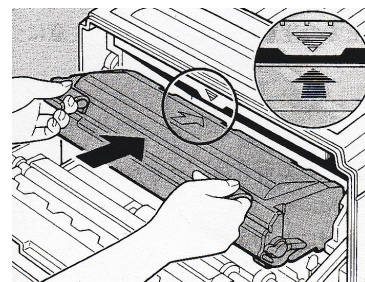
3. 緑色の取手を掴んで、使
用済みのカートリッジを取り出しま
す。



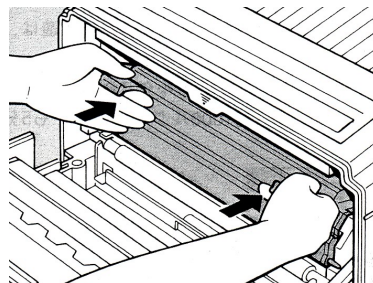
4. 新しいトナーカートリッジを上下に5～
6回ゆっくりと振り、平らな場所に置
いて、押さえながらトナーシールを水平
に引き抜きます。



5. カートリッジの緑色の取手を両手
で掴み、プリンターの印とカートリッジ
の矢印を合わせてプリンターに入れ
ます。



6. プリンター本体の奥までゆっくりと
確実に押し込みます。



7. 前カバーをカチッと音がするまでしっ
かり閉め、給紙トレイを閉めます。

注意：使用できない用紙（紙詰まりやプリンタ本体の故障、トラブルを防ぐため、下記の用紙はお使いにならないで下さい）

- ・厚すぎる用紙、薄すぎる用紙
- ・表面が粗い用紙、つるつるしすぎている用紙
- ・裏紙が簡単にはがれてしまうラベル用紙